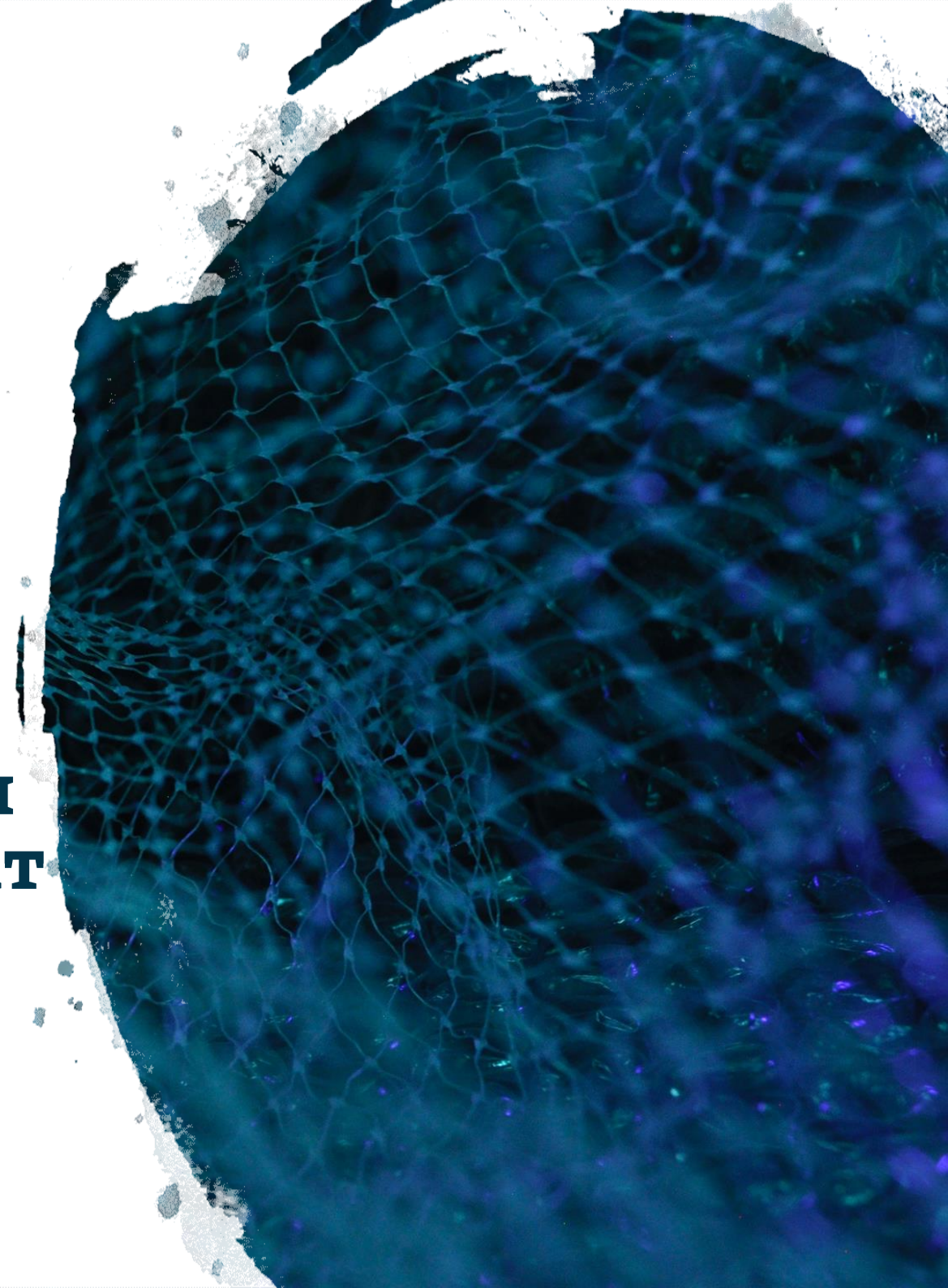


КаурIoT

**Датчик мощности для
контроля энергозатрат
Smart Power Meter**

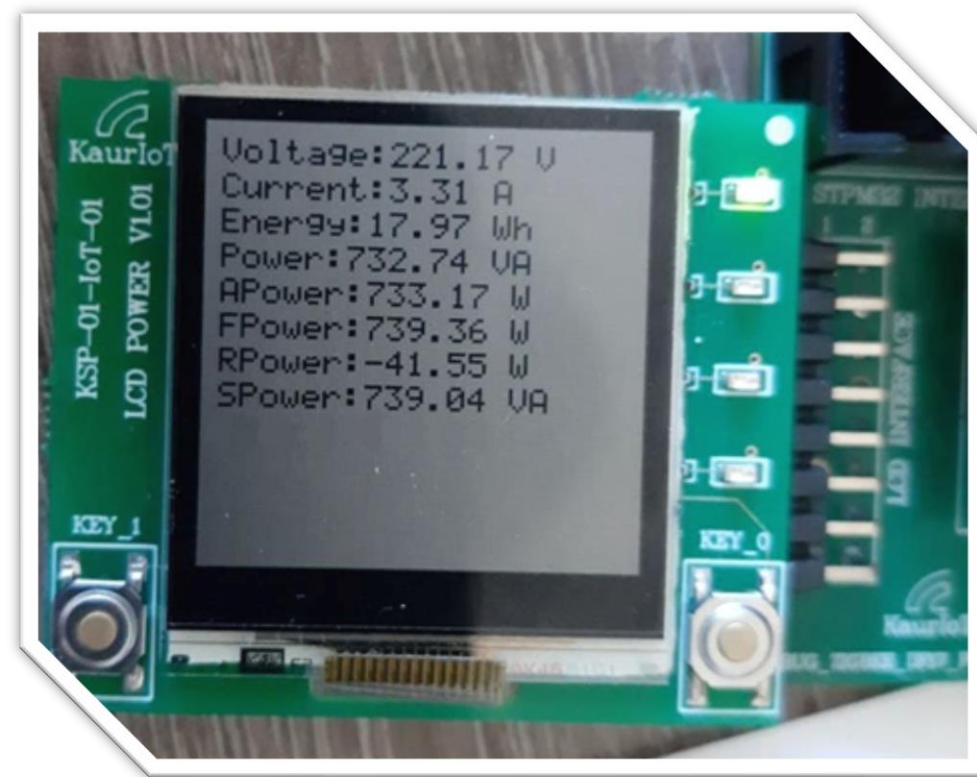


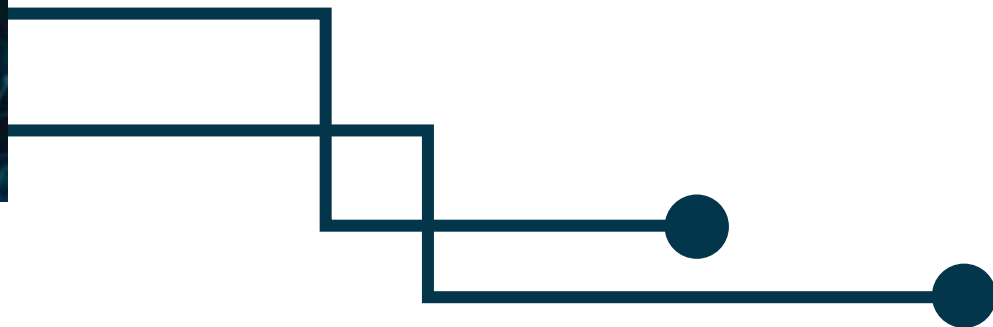
KSPM

Датчик мощности предназначен для измерения и постоянного контроля параметров электрической сети 220В с возможностью передачи данных по беспроводной сети.

Измерение электрической мощности в следующих областях:

- управление электропитанием;
- контроль потребления электроэнергии;
- мониторинг состояния объектов.





Прибор может быть использован как:

- ваттметр (измеритель электрической мощности) сети 220В;
- датчик мониторинга параметров сети 220В;
- датчик управления включением/выключением оборудования, подключенного к сети 220В.

Прибор подключается без разрыва электрической цепи.

Для измерения тока используется разъемный трансформатор тока.

Питание прибора осуществляется от цепей измерения напряжения.

Прибор отображает значение мощности и состояние нагрузки с помощью web-интерфейса.

Функции:

1. Система производит анализ расходованных энергоресурсов по отдельным объектам, при этом выявляя нерациональное потребление энергии;
2. Система производит мониторинг электрической энергии в настоящее время по отдельным структурным группировкам;
3. На основе полученных данных система вырабатывает энергосберегающую политику;
4. Обработка, хранение, структурирование и представление информации в требуемом виде;
5. Получение данных о структуре потребления энергоресурсов;
6. Контроль качества электроэнергии;
7. Детальный анализ потребления всех энергоресурсов;
8. Взаимодействие с другими автоматизированными системами (АИИС КУЭ, АСУТП, СДУ).

КaurIoT

Наши КОНТАКТЫ

Адрес: индекс 194100, Россия,
г. Санкт-Петербург, Технопарк
«Бастион», ул. Литовская, д. 10, литер А.

Телефон: +7 (904) 335-5503

Email: info@kauri-iot.com

Сайт: kauri-iot.com

