



CARGO TIPSTER



• KAURIOT Cargo Tipster	3
Контроль температуры	4
Фиксация механических повреждений	5
Определение местоположения	6
• Cargo Tipster принцип работы	7
• Характеристики контроллера	8
• Преимущества	9
• О нас	10

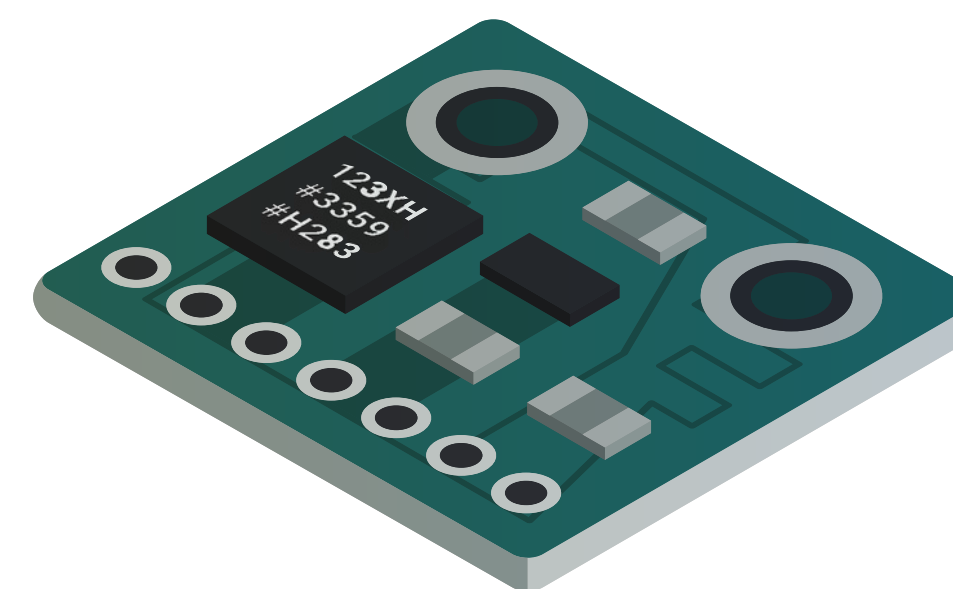
CARGO TIPSTER - ЭТО УСТРОЙСТВО, КОТОРОЕ ОПРЕДЕЛЯЕТ МЕСТОПОЛОЖЕНИЕ,
СОСТОЯНИЕ ГРУЗА И КОНТРОЛИРУЕТ ВСЕ УСЛОВИЯ ПЕРЕВОЗКИ



Датчики
температуры и влажности



GPS/GLONASS/GSM
трекер



Датчики
фиксации повреждений

ПРЕИМУЩЕСТВА:

- Радиодатчики температуры и влажности располагаются на различных поверхностях по всему грузовому отсеку.
- Есть несколько типов датчиков: с модулями NB-IoT или ZigBee. В первом случае датчики передают информацию самостоятельно, а во втором с помощью контроллера KaurIoT Hub, установленного в грузовом транспорте.
- Оповещения о нарушениях температурного режима в отображаются в личном кабинете в режиме реального времени. В случае отсутствия GSM-сети данные сохраняются в датчике и отправляются при следующем подключении.



МОНИТОРИНГ:

- температуры
- влажности

ПРЕИМУЩЕСТВА:

- Упаковка груза оснащается датчиками, фиксирующими каждое физическое воздействие.
- Мониторинг состояния груза через личный кабинет в мобильном приложении.
- Датчик позволит определить проблемные места в логистической цепочке, где возникает повреждение груза. Например, при проведении погрузочно-разгрузочных работ в транзитных пунктах или неаккуратном вождении пилота грузового транспорта.



МОНИТОРИНГ:

Фиксация механических повреждений

ПАКЕТ INFO

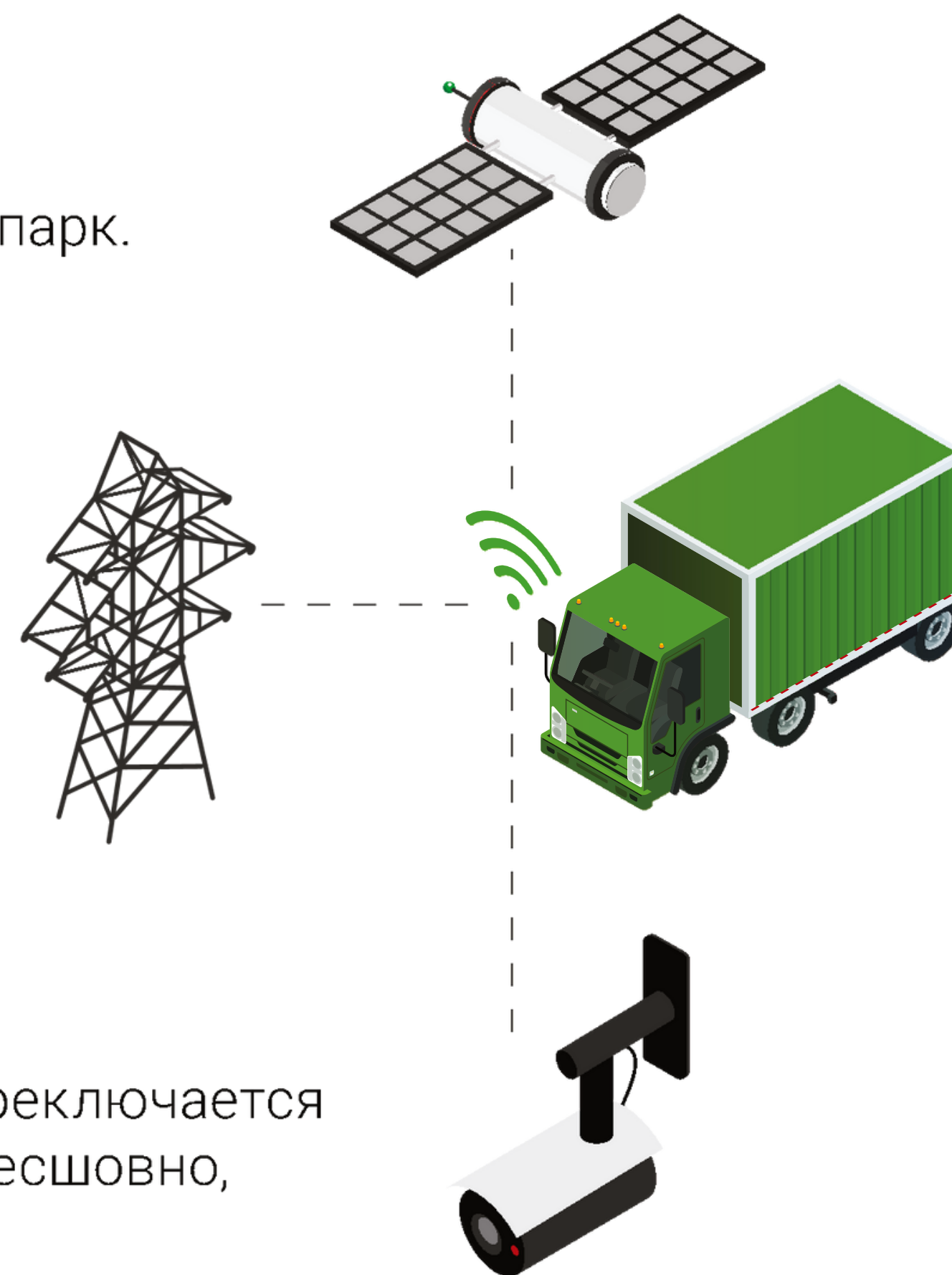
Данные о рейсе собираются контроллером, установленным на борту ТС, и передаются в диспетчерский центр по прибытии ТС в парк.

ПАКЕТ MONITOR

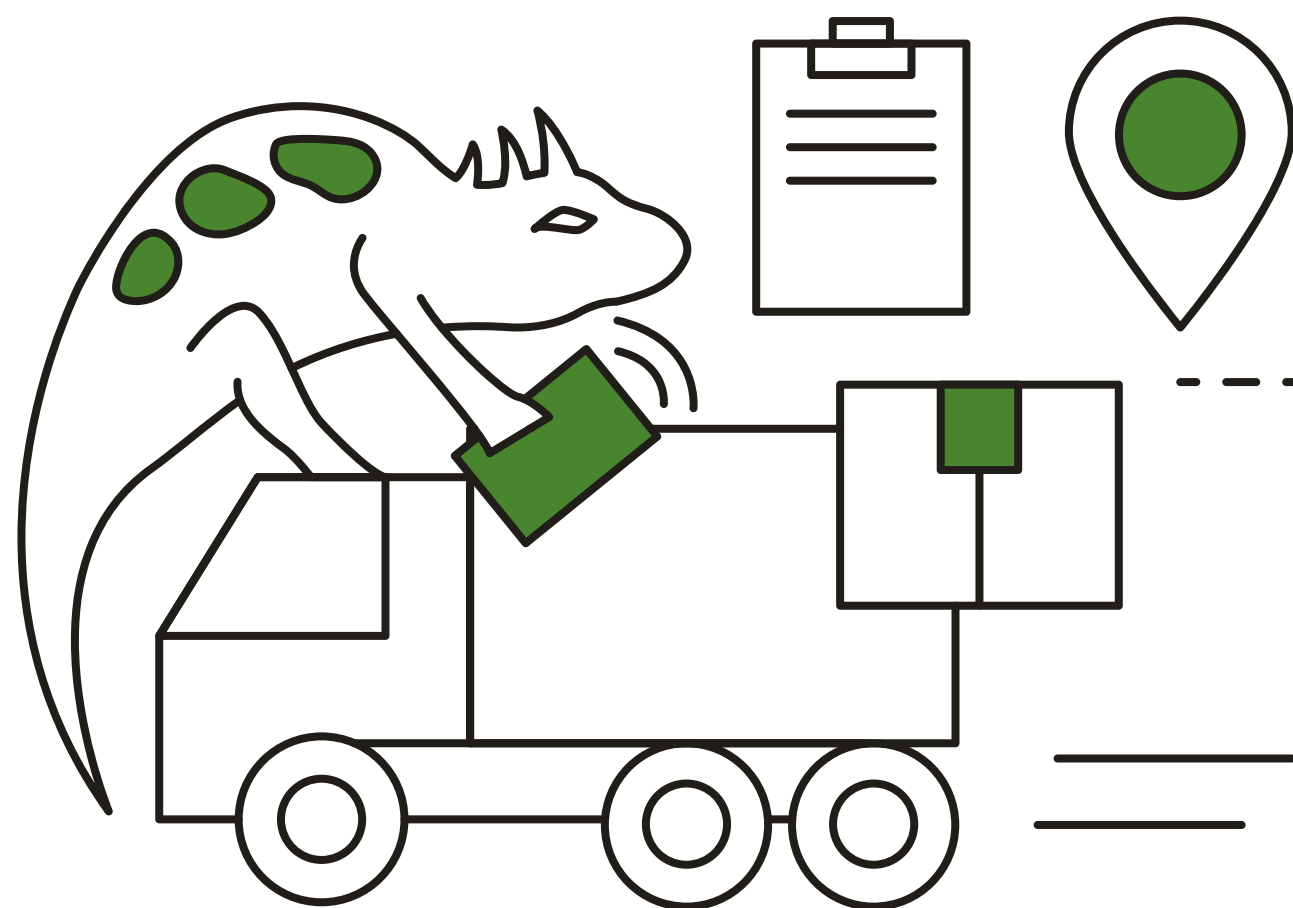
Данные передаются по каналу GSM в ходе рейса, пока транспорт находится в зоне покрытия базовых станций операторов мобильной связи; при попадании в зону отсутствия охвата GSM сети данные накапливаются в контроллере и уже в следующей зоне покрытия передаются из контроллера на сервер/облако.

ПАКЕТ INTOUCH

В случаях попадания ТС в зону отсутствия GSM сети, контроллер переключается на спутниковый канал, и передача данных происходит фактически бесшовно, позволяя ТС всегда находиться на связи.

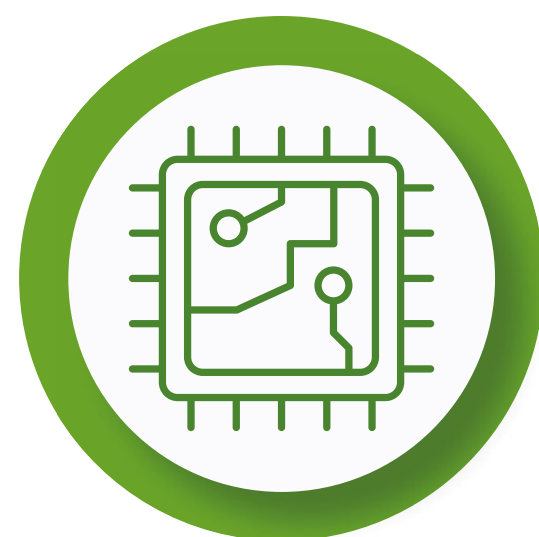


МЫ УСТАНОВЛИВАЕМ CARGO TIPSTER НА ВАШ ГРУЗ



ВЫ ПОЛУЧАЕТЕ:

- Данные о текущем местонахождении и полном маршруте, а также состоянии груза и соблюдении температурного режима
- Оповещения о событиях и фиксация повреждений при транспортировке в личном кабинете
- Определение маршрута: задержка и отклонение от пути
- Фиксация въезда/выезда из заданных зон
- Возможность интеграции с производственными системами предприятия: 1С, SAP, Oracle и любыми ERP-системами с помощью API



НА БОРТУ

- 4-х ядерный процессор ARM
- 2 GB ОЗУ (LPDDR4)
- Wi-Fi / Zigbee / LTE
- SSD накопитель от 128 до 256 GB



ОСОБЕННОСТИ

- Удаленное обновление ПО
- Класс надежности «9999»
- Дополнительный аппаратный Watchdog
- Класс защиты корпуса до IP67 в зависимости от сферы применения



ПОДКЛЮЧЕНИЕ УСТРОЙСТВ

- CAN модуль
- USB 2.0 (устройства ввода/вывода)

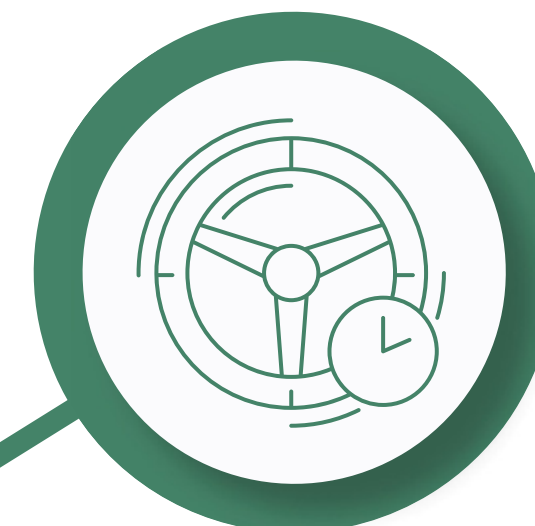
Сократить операционные расходы

Соблюдение сроков перевозок и их дальнейшее планирование, а также оперативное оповещение о внештатных ситуациях



Улучшить эффективность работы

Контроль перевозок, позволяющий стимулировать водителей использовать автомобиль по назначению, не тратя рабочее время на личные дела



Вести удобную отчетность

Использование удобного приложения со статистикой для формирования квартальных отчетов



Обеспечить безопасность перевозки

Уведомления о состоянии груза на всем участке пути, которые позволяют составить подробную схему с уязвимостями в логистической цепочке



Повысить лояльность клиентов

Полная прозрачность пути и своевременное оповещение клиентов о задержке

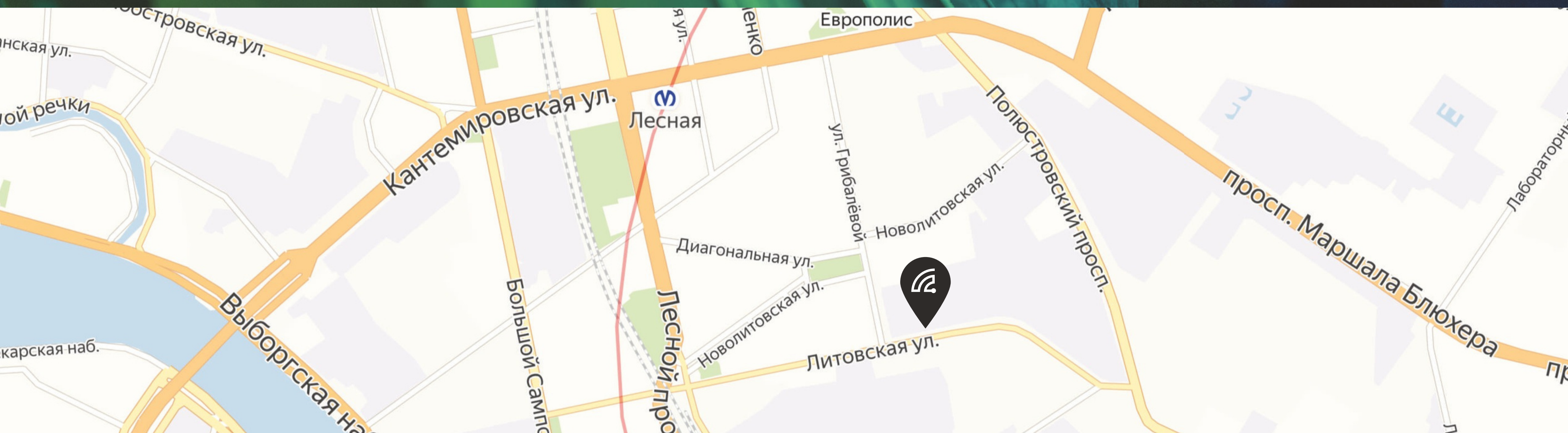


Отслеживать географическое положение

Мониторинг перемещения груза и ТС в реальном времени



РЕШЕНИЯ
KAURIOT
ПОЗВОЛЯТ



АДРЕС ОФИСА:

194100, Россия, г. Санкт-Петербург,
Технопарк «Бастион», ул. Литовская, д. 10, литер А.

ООО «КАУРИ»

+7 (904) 335-55-03
info@kauri-iot.com

Данный документ не налагает каких-либо обязательств на адресата или на владельца предложения.
Для подписания договора, имеющего юридическую силу, стороны должны провести дополнительные переговоры. Все права защищены.